

'Ako ngaue he sio pe'

Ko e ha 'a e ako ngaue?

Ko e ako ngaue koe kongia pe ia 'o e polokalama ako ke faka-tauke'i ai 'a e fanau ako moe mala'e ngaue, taimi lahi ko 'enau fuofua ngaue ia. Koe ngaue faka-taimi pe ki he fanau kolisi mo e pule ngaue, ke nau mahino'i 'a e tukunga moe ouau 'o e ngaue mo e feitu'u 'oku 'iai 'a e ngaue'anga. Koe 'uhinga lahi hono tuku 'a e fanau ki he pulengaue ke nau sio mo ako tonu 'a e ngaue 'o 'ikai te ne faka-ngaue'i pe 'oange ha ngaue. Ko e ngaue ke fai 'e ha taha na'e toutou faka-hinohino ki ai 'a e ngaue pe ko ha taha kuo taukei he ngaue ko ia. Ko e polokalama ni 'oku fk-hoko 'e he pule ngaue 'i 'api ngaue, pea ko e fk-koloa 'aupito 'eni ki he fanau ako ke 'iai he faingamalie ke:

- Ngaue fk-taha mo ha kau matu'outu'a pea 'oku kau ia hono fk-lahi ai 'enau 'ilo ki he ngaue.
- Faka-lakalaka mo anga ki ha ngaahi 'ilo fk-ngaue fo'ou.
- Malava ke nau ma'u 'a e lotolahi, pea nau ngaue 'iate kinautolu pe, 'ikai toe fk-falala ki ha taha
- Felave'i ia mo 'ene polokalama ako ki he ngaue'anga.
- 'Oku ne toe ue'i kinautolu ke hoko atu 'a e ako, pe ko hano toe fk-tauke'i'i ange
- Fk-tupu fk-kaukau mo 'enau fili ki ha toe fa'ahinga ngaue he kaha'u

'E fetu'utaki 'a e faiako ki he fanau, lolotonga 'a e ako ngaue ko 'eni pea 'oku 'ata ki he matu'a ke nau fetu'utaki ki 'apiako, 'oka 'iai ha me'a 'oku nau tokanga ki ai. Ko e fika fetu'utaki 'oku 'i he peesi fk-muimui.

'E fk-hoko fk-ku 'a e polokalama ako ngaue ni?

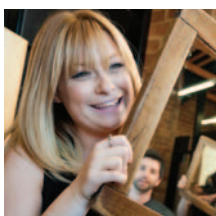
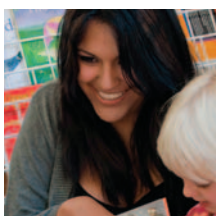
Ko e ako ngaue 'oku fa'a fk-hoko ia he foomu 9 mo e 10. 'Oku pule pe 'apiako ki he taimi ako ngaue ko 'eni. 'Oku 'iai 'a e ngaahi 'apiako 'oku nau ngaue'aki 'a e taimi pau, taimi 'e taha 'oku nau fk-hu atu ha fanga ki'i kulupu, taimi 'e taha 'oku nau ngaue'aki 'a e taimi tutuku 'a e ako. Ka he 'ikai te nau ngaue'aki 'a e taimi tutuku lahi 'a e ako he 'osi 'a e ta'u

'Oku malava ke ako ngaue 'a e fanau he 'aho 'e 10 he teemi, pe 'aho 'e 40 he ta'u.

'E anga feefee ha tokoni 'a e matu'a?

Ko e taimi fk-fiefia 'eni, 'a e fuofua taimi ki ho'o tamasi'i/ta'ahine ke hu ki ha ngaue'anga, 'o kamata mei he ako ngaue. Ko e ngaahi me'a kehe 'eni te ke ala tokoni ai:

- Tokonia ho'o tama ke mahu'inga malie ki ai 'a e loto lelei 'a e pulengaue ki he taimi ako ngaue pehe ni.
- Fk-lotolahia ho'o tama ke ha'u mo e matu'aki 'amanaki ki he fa'ahinga ngaue te ne fai. He 'ikai lava ho'o tama ke ne fai ngaue, ka te ne malava hili hano fk-hinohino lelei, pea tokanga'i (supavaisa). Ko e ako ngaue ni 'e loloa ange ia he 'aho ako.
- Fk-fonu 'a e foomu ako ngaue ke matu'aki tonu, pea fk-foki he vahe taha ki 'apiako. Ko ho'o tama 'e'iai 'ene kopi, pea pehe foki ki he pule ngaue, ka ko e fuofua kopi (original) 'e tauhi ia 'e he 'apiako.
- Fk-ha ki he 'apiako kapau 'oku 'iai ha palopalema fk-mo'ui lelei 'e uesia ai e ako ngaue ho'o tama.
- Fk-matala ki ho'o tama 'a e mahu'inga 'o e ngaue fk-alaala, tokanga mo matu'aki hao fk-lukufua 'a e mo'ui (OH&S), 'ikai ngata ai ka ko 'ene ngaue 'oku fai. Sio ki he Setifikeiti ngaue tokanga mo fk-alaala mei he 'apiako, hili hono fk-kakato 'a e fiema'u ki he ako ngaue kimu'a pea kamata 'enau ako ngaue.
- Tokoni ki ho'o tama 'a e founa lelei taha te ne ngaue'aki ke 'alu mo foki mei he ako ngaue.
- Potalanoa fekau'aki mo e ngaue 'e fai 'e ho'o tama, lave ki hano ngaahi faingamalie pe ko ha me'a 'oku ke hoha'a ki ai, ngalingali ko ha palepalema.
- Fk-ha ki he 'apiako he vavetaha, kapau 'oku nofo ho'o tama, pe faingata'a'ia he ako ngaue.
- Talanoa ki ho'o tama fekau'aki mo e ngaue; fili taumu'a, pea fk-lotolahia kinautolu ke nau filifili 'a e ngaue 'e sai taha ki ai.
- Talanoa ki he tokotaha 'oku ne tokanga'i 'a e fili ngaue 'a ho'o tama he 'apiako.



Oku 'iai 'a
e faingamalie
ki he leka
kotoa pe



Ko e ha ‘a e me’a ‘oku fk-‘amu (‘amanaki) ki ai ‘a e tama si’i ako?

Ko e fk-mamafa he ako ngaue ko e feinga ke nau manako pea tohoaki’i kinautolu ki he ngaue. Ke fk-papau’i ko e a’usia lelei mei he ako ngaue, pea ‘oku ‘iai ‘a e ngaahi me’a kuopau ke fk-kakato. ‘Oku fk-lotolahia ‘a e fanau ako ke:

- Kumi ha feitu’u tenau ako ngaue ai. Ko e ‘apiako ‘e tokoni.
- Fk-fonu ‘a e foomu ako ngaue, pea fk-foki ki he ‘apiako he vavetaha.
- Fk-fonu ‘a e foomu totonu ‘o e ngaue fk-alaala, tokanga mo matu’aki hao fk-lukufua ‘a e mo’ui (OH&S), kimu’a he ako ngaue. ‘E ‘ai ‘a e Setifikeiti ‘a e fanau ako.
- Ko e ulungaanga (to’onga) ke hange pe ha tokotaha ngaue (employee) he taimi ‘oku ke ‘i he ako ngaue ai. Tauhi ‘a e ngaahi lao mo e tu’utu’u ni kotoa pe, pea fk-ongoongo ki he pule ngaue (supavaisa).
- Manatu’i ko e taimi ‘oku ke ‘i he ako ngaue ai, ‘oku ke fk-fofonga’i ‘a e ‘apiako. Ko ia ai ko e ngaahi tefito’i lao mo e ‘ulungaanga ‘i ‘apiako ke tauhi mo ngaue’aki.
- Fk-kakato ‘a e ngaue ‘oku tuku atu ‘e he ‘apiako ke fk-kakato.
- Fk-tokanga’i lolotonga ‘o e ako ngaue, ‘oku ‘iai ‘a e ngaahi me’a ‘oku fiema’u ke matu’aki fk-pulipuli (confidential), ‘ikai ngata ai ka ‘oku ‘iai ‘a e ngaahi me’a matu’aki pelepelengesi ‘aupito ke ‘oua na’a mama ki tu’a
- Manatu’i ko e ngaahi naunau ‘i ‘ofisi/ paaki/ ‘initaneti/ telefoni ke ngaue’aki pe ki he me’a fekau’aki mo e ako ngaue.
- Tui ‘a e su mo e teunga totonu ‘oku fiema’u, pe tala atu ‘e he pule ngaue.
- ‘Eke ki he pule ngaue pe na’e fefee ho’o ako ngaue.

He taimi vahe

Ko e tu’unga ma’ulalo taha e vahe ‘a e ako ngaue ko e \$ 5 he ‘aho.

Ko e fanau he’ikai te nau vahe, kapau ko ‘enau ngaue ki ha potu ngaue he pule’anga, pe ko ha ‘apiako ngaue’ofa, pe ko ha komiuniti ngaue ‘ofa.

Fanau ‘oku faingata’a’ia fk-sino/ polio (handicap)

Ko e fanau pehe ni ‘e fiema’u e toe ki’i taimi lahi ange ki he’enau ako ngaue. Fk-tatau ki he’ene polokalama ako ‘i loki ako. ‘Oku fiema’u ha toe ki’i taimi ke langa hake ‘enau taukei.

Ko e ha ‘a e fatongia ‘o e pule ngaue?

Hange tofu pe ko e kau ngaue. ‘Oku malu’i ‘a e fanau ako ‘e he pule’anga lolotonga ‘enau ‘i he polokalama ako ngaue ni. Ko e ngaue kuo pau ke fk-hoko he founa fk-alaala, tokanga mo matu’aki hao fk-lukufua ‘a e mo’ui (OH&S) na’e fale’i kiate kinautolu kimu’a pea nau toki ngaue. Ko e ako mo e tokanga e taafataha ki he me’a na’e ‘oange ki ho’o tama ke fekumi, siofi mo fk-hoko, lolotonga ‘ene ako ngaue. Kapau ‘e lavea ho’o tama lolotonga ‘a e polokalama ni, ‘e fetu’utaki atu ‘a e pule ngaue kiate koe, kau tauhi fanau, pea mo e ‘apiako he vavetaha.

Ako ngaue

‘Ako fekau’aki mo e ngaue’

Kataki fetu’utaki ki ‘apiako, ‘oKa ‘oku ‘iai ha me’a ‘oku ke tokanga pe fie’ilo ki ai.