

## İşitme kaybı olan çocuklar için Erken Çocukluk Dönemi Müdahale Servisleri

### Aurora School

96 Holland Road South  
Blackburn South 3130  
Telefon: (03) 8878 9878  
TTY (03) 8878 9899  
Elektronik posta: aurora.sch@edumail.vic.gov.au  
İnternet sitesi: www.auroraschool.vic.edu.au

### İşitme Özürlü Çocuklar için Erken Eğitim Programı

2 Francis Street  
East Brighton 3187  
Telefon: 9596 6830  
Elektronik posta: info@eep.org.au  
İnternet sitesi: www.eep.org.au

### Taralye: Sağır Çocuklar için

#### Sözel Dil Merkezi

137 Blackburn Road  
Blackburn 3130  
Telefon: (03) 9877 1300  
Elektronik posta: information@taralye.vic.edu.au  
İnternet sitesi: www.taralye.vic.edu.au

### Kraliyet Sağır & Kör Çocuklar Enstitüsü (Royal Institute for Deaf & Blind Children)

#### Ulusal Uzaktan Erken Öğrenim Programı (National Remote Early Learning Program)

Telefon: 1300 131 923  
Elektronik posta: alison.hawkins-bond@ridbc.org.au

### Anne-baba Danışma Servisleri

Bazı Eğitim ve Erken Çocukluk Dönemi Gelişimi Bakanlığı bölgelerinde mevcuttur. Daha fazla bilgi için Çocuklar için Uzmanlık Servisleri (Specialist Children's Services) alım ekibinizi (telefon numaraları arka sayfada) arayın

## Bölgesel Arama Bilgileri

Daha fazla bilgi için lütfen 1800 783 783 numaralı telefonu arayın ve bölgenizdeki Çocuklar için Uzmanlık Servisleri alımını (Specialist Children's Services intake) isteyin veya aşağıda listelenen telefon numaralarını kullanarak bölgenizle doğrudan temasa geçebilirsiniz:

### Barwon South Western Bölgesi

1800 354 605

### Grampians Bölgesi

(03) 5330 8608 veya (03) 5330-8613

### Loddon Mallee Bölgesi

1300 363 514

### Northern Metropolitan Bölgesi

(03) 9304 0775

### West Metropolitan Bölgesi

(03) 9275 7500

### Southern Metropolitan Bölgesi

1300 720 151

### Eastern Metropolitan Bölgesi

1300 662 655

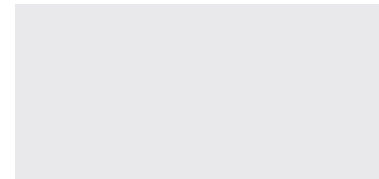
### Hume Bölgesi

1800 627 391

### Gippsland Bölgesi

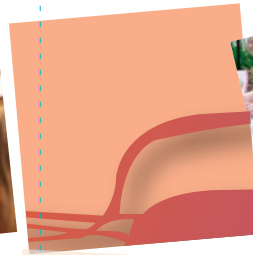
1800 336 010

Veya servis veren kuruluşu aşağıda belirtildiği şekilde arayın

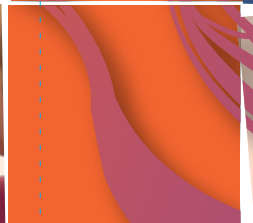
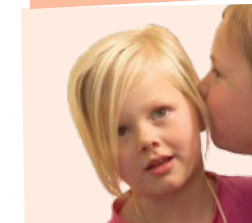
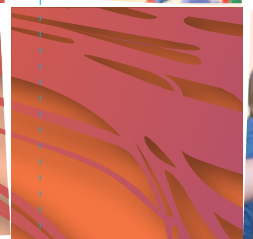
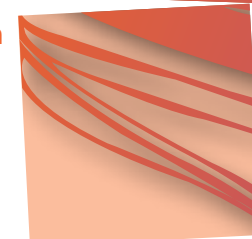
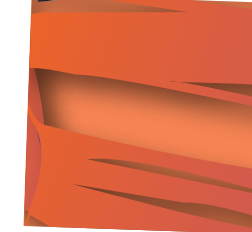


Bu yayın Aurora Okulu, Eğitim ve Erken Çocukluk Dönemi Gelişimi Bakanlığı ve Taralye (Sağır Çocuklar için Sözel Dil Merkezi ve İşitme Özürlü Çocuklar için Erken Dönem Eğitim Programı) arasındaki işbirliği sonucu geliştirilmiştir:

## Bebekleri veya küçük çocuklarında işitme kaybı olan aileler için bilgi



Turkish  
Her çocuk,  
her fırsat





**Anne-babaların büyük çoğunluğu bebeklerine veya küçük çocuklarına işitme kaybı teşhisi konduğunda çeşitli duygular yaşarlar. Her anne-baba farklı tepki verir ve bu his ve duygularla kendine özgü yollardan başa çıkarlar, ancak teşhisin bir miktar endişe yaratması normaldir.**

Duyularınız ne olursa olsun onları paylaşmak önemlidir ve unutmayın ki size yardımcı olacak destek vardır.

#### **Bebeğiniz veya küçük çocuğunuzla olan ilişkiniz**

Unutmayın ki, bu teşhis bebeğinizin veya küçük çocuğunuzun acil ihtiyaçlarını değiştirmedir. İşitme kaybının derecesi ne olursa olsun, çocuğunuzla olan erken dönem ilişkiniz daha sonraki dil ve iletişim gelişmelerinin temelini oluşturacaktır. Bu erken dönem ilişkisi, sizin sağlayacağınız duygusal güven ve fiziksel rahatlığa ve çocuğunuzla kucaklamak, etkileşimde bulunmak, birlikte oynamak ve birlikte olmanın keyfini yaşamak için ayırdığınız zamana dayanmaktadır.

Gelecekte, çocuğunuzun dilinin gelişmesini teşvik edecek belirgin yollar öğreneceksiniz. Bebeğinizle sıcak, olumlu bir ilişki geliştirirseniz bu öğrendiklerinizin etkisi daha da fazla olacaktır.

#### **Yardım Almak - Erken Çocukluk Dönemi Müdahale Servisleri (ECIS)**

Eğitim ve Erken Çocukluk Dönemi Gelişimi Bakanlığı işitme kaybı olan küçük çocuklar ve aileleri için, bu broşürde sıralananlar da dahil olmak üzere bir dizi Erken Çocukluk Dönemi Müdahale Servisi için fon sağlamaktadır.

Anaokulu ve çocuk bakımı servislerinde bulunan işitme kaybı olan çocuklar için de ilave destekler vardır. Ana ve çocuk sağlığı hemşireniz veya işitme uzmanınız Erken Çocukluk Dönemi Müdahale Servisleri konusunda size bilgi verebilirler.

İşitme kaybı olan küçük çocuklu ailelerle çalışan Erken Çocukluk Dönemi Müdahale Servisleri temsilcilikleri değişen ihtiyaçlar ve öncelikleri karşılamak üzere farklı hizmetler ve yaklaşımlar sağlar. Maamafih, ortak hedefleri ve rehber ilkeleri, çocuğunuzun özellikle ilk yıllardaki dil ve iletişim alanlarındaki gelişimi ve öğrenimini desteklemeniz için gerekli bilgi ve becerileri kazanmanıza yardım konusuna odaklanmıştır.

#### **Erken Çocukluk Dönemi Müdahale Servisleri**

Hedefler:

- anne-baba ile işitme kaybı olan çocukları arasındaki olumlu ilişkilere destek vermek.
- anne-babanın, çocuklarının gelişmesine destek olabilmek için ihtiyaç duyduğu bilgi ve becerileri kazanmasına yardımcı olmak.
- işitme kaybının çocuğun gelişmesine olan etkisini en aza indirmek.

Rehber İlkeler:

- Erken Çocukluk Dönemi Müdahale Servisleri işitme kaybının teşhis edildiği andan itibaren aileler ve çocuklar için kullanılabilir olmalıdır.
- Çocuklar için en iyi sonuçlar, anne-baba ve profesyoneller birlikte çalıştıkları zaman elde edilmektedir.
- Profesyonellerin rolü, anne-babayı kendi ihtiyaçlarına en iyi uyacak servis(ler)i seçmeleri için desteklemektir.