

# هل سيلتحق طفلك بالمدرسة الابتدائية قريبًا؟

يعتبر الالتحاق بالمدرسة مرحلة مثيرة للأطفال ولأولياء الأمور وللمقدّمي الرعاية. وتسمى السنة الأولى في المدرسة الابتدائية بالسنة التأسيسية أو الإعدادية. يرجى اتباع الخطوات المذكورة أدناه في العام الذي يسبق دخول طفلك إلى المدرسة، وذلك من أجل الالتحاق بالمدرسة الابتدائية التابعة للحكومة في ولاية فيكتوريا.

## طلب الالتحاق بالسنة التأسيسية



احصل على استمارة الطلب من المدرسة الابتدائية



اجمع المستندات المطلوبة

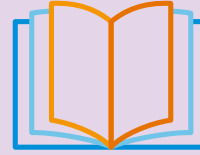


قم بتسليم جميع المستندات إلى المدرسة الابتدائية في الموعد المحدد (آخر يوم جمعة من شهر يوليو/تموز)

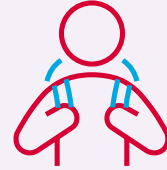


انتظر حتى تتصل بك المدرسة (في أول أسبوعين من شهر أغسطس/آب)

## قبل تعبئة استمارة الطلب



اطلع على المعلومات بشأن موعد الالتحاق وكيفية القيام بذلك على الموقع الإلكتروني الخاص بنا



تأكد من أنّ طفلك في السن المناسب لبدء المدرسة



ابحث عن المدرسة المحلية والمدارس الحكومية القريبة عبر الموقع الإلكتروني [findmyschool.vic.gov.au](http://findmyschool.vic.gov.au)



اتصل بالمدرسة الابتدائية لحجز جولة أو زيارة أو لمعرفة المزيد من المعلومات

